

ELLE DECOR > SPECIALE CERSAIE > CERAMICHE D'AUTORE: LA MOSTRA ESEDRE NELLO STORE BOLOGNESE DI VISIONNAIRE

CERAMICHE D'AUTORE: LA MOSTRA ESEDRE NELLO STORE BOLOGNESE DI VISIONNAIRE

Durante la Bologna Design Week, lo showroom del brand ospita le sculture di Stefania Pennacchio realizzate con la tecnica giapponese raku



1/4

TRA GLI APPUNTAMENTI DA ANNOTARE DURANTE LA SETTIMANA DEL CERSAIE NON PUÒ MANCARE LA MOSTRA ESEDRE, UN'ESPOSIZIONE DI SCULTURE DI STEFANIA PENNACCHIO ALLESTITA NELLO STORE BOLOGNESE DI VISIONNAIRE

In occasione di [Cersaie 2015](#), [Visionnaire](#) partecipa alla [Bologna Design Week](#) con la **mostra di ceramiche d'autore Esedre**, allestita negli spazi del proprio **store** insieme alle **nuove collezioni** presentate all'ultimo [Salone del Mobile](#).

L'esposizione è un viaggio affascinante nel mondo della scultrice **Stefania Pennacchio** e della [tecnica Raku](#), una lavorazione proveniente dal [Giappone](#), particolarmente adatta ad esprimere il temperamento dell'artista che affonda le radici nelle sue origini calabresi per gettare un ponte verso la cultura orientale.

C'è un **mix di antico e contemporaneo** nelle sculture esposte: **figure femminili algide**, a tratti inquietanti, sembrano reclamare con fiera dignità il proprio ruolo sociale, in continuità con le arcaiche regole del matriarcato.

Esedre è un lavoro appassionante e appassionato che conferma la grinta di Stefania Pennacchio nell'affrontare con lucida contemporaneità temi, citazioni e simbolismi che affiorano dal proprio patrimonio culturale, radicatissimo nel **territorio calabrese**.

La mostra, che verrà inaugurata il 28 settembre, è complementare all'esposizione **Le vie sacre dell'acqua** allestita dalla scultrice presso l'**Acquario Civico di Milano** in occasione di **EXPO 2015** di cui l'artista è **Ambasciatrice per l'Arte nel Mondo**.

Esedre di Stefania Pennacchio

*Visionnaire – Via Luigi Carlo Farini 13 a, Bologna
28 settembre-2 ottobre*

www.cersaie.it

www.visionnaire-home

www.stefaniapennacchio.com

CONTAMINAZIONI D'AUTORE, TRA ARTE E INTERIOR DESIGN

Sarà inaugurata il 28 settembre a Bologna presso lo showroom Visionnaire Home Philosophy la personale "Esedre" della scultrice Stefania Pennacchio.

Sonia S. Braga



1-1 SHOWROOM VISIONNAIRE HOME PHILOSOPHY BOLOGNA, VIA FARINI 13/A.

S culture ispirate alle forme organiche della natura, evocative, simboliche, nate dall'incontro tra la classicità e i linguaggi dell'arte contemporanea. Sono le creazioni di **Stefania Pennacchio**, che attraverso la ceramica, modellata secondo l'antica tecnica Raku, realizza opere suggestive, dense di rimandi alla tradizione artigianale mediterranea e alla cultura del Sol Levante.

In concomitanza con **Cersaie 2015**, dal 28 settembre al 2 ottobre, l'artista presenterà a Bologna, presso lo **showroom Visionnaire** di via Farini 13/A - ospitato nel prestigioso edificio dell'ex chiesa di San Damiano - la personale "**Esedre**", una serie di ceramiche sperimentali accostate agli arredi della collezione **Visionnaire Home Philosophy**, esposta quest'anno al Salone del Mobile. La sua ricerca, legata all'universo femminile e alle figure del mito che simboleggiano la forza generatrice della donna, sarà così svelata attraverso una nuova serie di sculture esposte negli eleganti spazi dello showroom Visionnaire. Contaminazioni d'autore, per un insolito dialogo tra arte e interior



1 - 4 SCULTURA IN CERAMICA DI STEFANIA PENNACCHIO.

design.

"Esedre. Personale di Stefania Pennacchio"

Showroom Visionnaire

via Farini 13/A

Bologna

28 settembre - 2 ottobre 2015

L'UOMO VOGUE | News | *Esedre di Stefania Pennacchio*

Esedre di Stefania Pennacchio

In occasione della Bologna Design Week, una mostra potentemente evocativa dialoga con il design di Visionnaire

Share!



7



8+



35

Tag

VISIONNAIRE - ESEDRE - STEFANIA PINNACHIO



1/4 *Esedre* by Stefania Pennacchio -
Courtesy Visionnaire



Inaugura giovedì primo ottobre, in occasione della prima edizione della Bologna Design Week, la mostra *Esedre di Stefania Pennacchio*. In esposizione una serie di ceramiche sperimentali in tecnica Raku che dialogano con la nuova collezione di arredi Visionnaire presentati all'ultimo Salone del Mobile.

Si tratta di vere e proprie sculture, classiche e contemporanee allo stesso tempo, che mettono in relazione il sangue calabrese e le influenze nipponiche nella tecnica e nella cottura della materia. **Citazioni e simbolismi che percorrono lo spazio e il tempo** e si ricollegano alla mostra milanese *Le vie sacre dell'acqua* presentata in occasione di Expo 2015 di cui l'artista varesina è Ambasciatrice dell'Arte nel Mondo.

"Se qualcuno aveva ancora dei dubbi sulla pericolosità dei calabresi" - ha commentato il critico d'arte Philippe Daverio - "**i lavori di Stefania Pennacchio spiegano tutto**. I calabresi sono pericolosi perchè incrociano delle discendenze indigene che sono totalmente incerte, con degli approdi arabi tra i più crudeli e delle origini greche che compaiono costantemente. Mettendo insieme queste tre cose, la mescolanza umana è temibile".

di Francesca Ferrante

Pubblicato: 25 settembre 2015 - 17:19

Read Next



NEWS

Follia Continua!

Per festeggiare i suoi 25 anni, Galleria Continua inaugura una monumentale mostra negli spazi del Centquatre-Paris. Fotogallery

Share!

"Esedre", Stefania Pennacchio in mostra a Bologna. Philippe Daverio sull'artista "I Bronzi di Riace possono restituirli ai greci" (FOTO)

Redazione, L'Huffington Post

Publicato: 23/09/2015 18:13 CEST | Aggiornato: 23/09/2015 18:13 CEST

 2  2  4  0  0

 Mi piace  Condividi  Tweet  Condividi  Commento



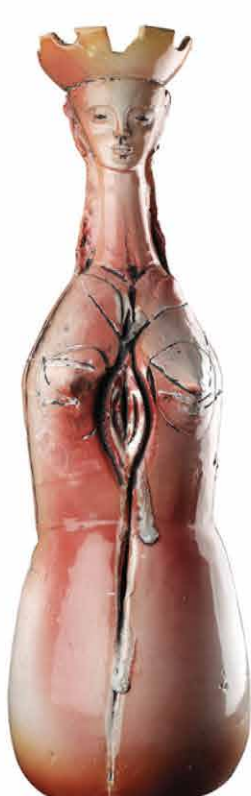
Una serie di ceramiche sperimentali in tecnica Raku - complementari alla mostra "Le vie sacre dell'acqua" presso l'Acquario Civico di Milano in occasione di EXPO MILANO 2015 - in dialogo con la nuova collezione di arredi Visionnaire presentati all'ultimo Salone del Mobile. È quanto verrà presentato a Bologna da Visionnaire, in occasione del Cersaie 2015, con la mostra ESEDRE di Stefania Pennacchio, Ambasciatrice per l'Arte nel Mondo ad Expo.

"Se qualcuno aveva ancora dei dubbi della pericolosità dei calabresi, i lavori di Stefania Pennacchio spiegano tutto. I calabresi sono pericolosi perché incrociano delle discendenze indigene che sono totalmente incerte, con degli approdi arabi tra i più crudeli e delle origini greche che compaiono costantemente. Mettendo insieme queste tre cose, la mescolanza umana è temibile. Detto ciò c'è una sorta d'incredibile ferocia base che è un'esaltazione della femmina" dice Philippe Daverio sull'artista.

L'inaugurazione della mostra sarà giovedì 1 ottobre e, in collaborazione con "Taglio-La pizza per fetta" di Torino, la serata sarà incentrata sul dialogo tra arte food e design e farà parte della prima edizione della Bologna Fashion Week.

Le sculture dell'artista nascono da sangue calabrese mescolato con la cultura giapponese nella tecnica della cottura della materia, che crea una mescolanza di citazioni e simbolismi senza confini spazio-temporali. La tecnica Raku, infatti, è una tecnica di cottura giapponese per la creazione di ciotole da cerimonia.

Daverio, in ultimo, continua così nel commentare le opere della Pennacchio "[...] L'unico commento vero per il nuovi lavori della Pennacchio: che grinta! Quanta antichità calabrese. A questo punto i Bronzi di Riace li possono benissimo restituire ai greci e al posto dei Bronzi mettere le sculture della Pennacchio".



Visionnaire



Visionnaire



Visionnaire



Visionnaire

Visionnaire con la mostra Esedra alla Bologna Design Week

22 SET 2015

NEWS DESIGN



Scultura della mostra Esedra by Stefania Pennacchio

Visionnaire presenterà, in occasione del Cersaie 2015 (28 settembre-2 ottobre), la mostra **Esedra** di **Stefania Pennacchio**, artista varesina che ha studiato arte a Reggio Calabria. Una serie di ceramiche sperimentali in tecnica Raku – complementari alla mostra “Le vie sacre dell’acqua” presso l’ Acquario Civico di Milano in occasione di Expo Milano 2015 di cui l’artista è Ambasciatrice per l’Arte nel Mondo – in dialogo con la nuova collezione di arredi Visionnaire presentati all’ultimo Salone del Mobile.

Sculture potentemente evocative, con rimandi antichi e contemporanei allo stesso tempo. Un incontro tra carattere calabrese e influenze giapponesi nella tecnica della cottura della materia. L’ evento fa parte della prima edizione della **Bologna Design Week**, l’ hub nato per far incontrare design e produzione sul territorio.

Mercantini OFF, il
fuorisalone di
MercantiniHOME / MAISON
/ NEWS E APPUNTAMENTI10 novità per il lifestyle
viste a HOMI 2015

Top stories

Piaget apre la prima boutique italiana a
MilanoLa mostra Un eterno istante di Giovanni
Gastel

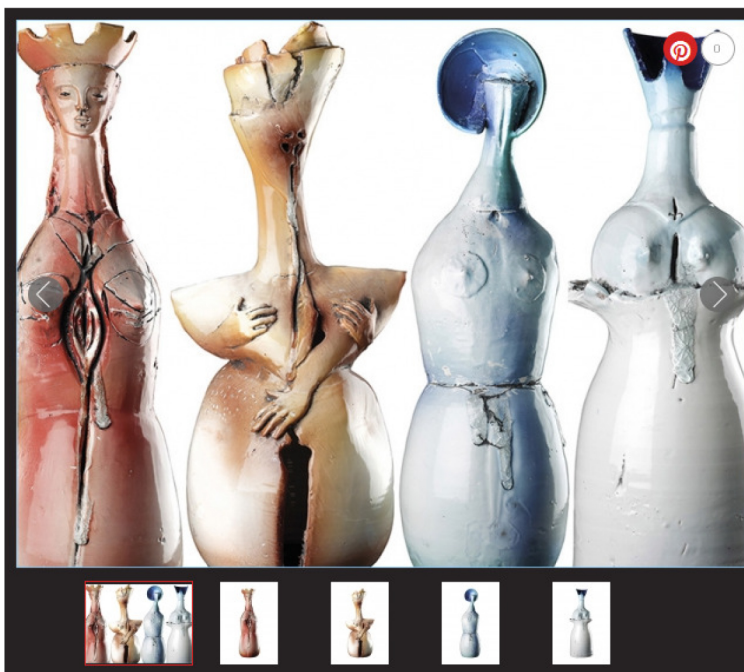
Ai Weiwei in mostra a Londra

[Tutte le Top Stories](#)

Visionnaire presenta la mostra Esedre di Stefania Pennacchio

Ceramiche sperimentali in tecnica Raku in dialogo con la nuova
collezione di arredi dell'azienda.

di Marie Claire Maison - 21 Settembre 2015 - 8:21



1/5

La mostra Esedre di Stefania Pennacchio
presentata da Visionnaire

Sculture potentemente evocative con rimandi antichi e contemporanei allo stesso tempo. In occasione del **Cersaie 2015** (28 settembre - 2 ottobre) **Visionnaire** presenta la mostra **Esedre di Stefania Pennacchio**, una serie di ceramiche sperimentali in tecnica **Raku** - complementari alla mostra **Le vie sacre dell'acqua** presso l'Acquario Civico di Milano in occasione di **Expo Milano 2015** di cui l'artista è Ambasciatrice per l'Arte nel Mondo - in dialogo con la nuova collezione di arredi dell'azienda presentati all'ultimo Salone del Mobile.

«Molti maschi scappano dalla **Calabria** e vengono in giro per il mondo; per quale motivo c'è la migrazione dalla Calabria. Non è per un motivo economico; è per la paura assoluta di fronte alle donne calabresi, che dominano il mondo con una sorta di matriarcato arcaico che le opere della Pennacchio rappresentano alla perfezione. Per il resto, l'unico commento vero per i nuovi lavori della Pennacchio: che grinta! Quanta antichità calabrese. A questo punto i Bronzi di Riace li possono benissimo restituire ai greci e al posto dei Bronzi mettere le sculture della Pennacchio», dice dell'artista Philippe Daverio.

Dove: showroom Visionnaire,
via Farini 13/A, Bologna, inaugurazione 1 ottobre, una serata
incentrata sul dialogo tra arte, food e design.

scritto da Marie Claire Maison

in [HOME](#) / [MAISON](#) / [NEWS E APPUNTAMENTI](#)tag [news e appuntamenti](#), [mostre](#), [arte](#), [ceramica](#)



HOME PHILOSOPHY
visionnaire

on the occasion of

CERSAIE 2015

presents

ESEDRE

experimental ceramics by
STEFANIA PENNACCHIO



Press Preview

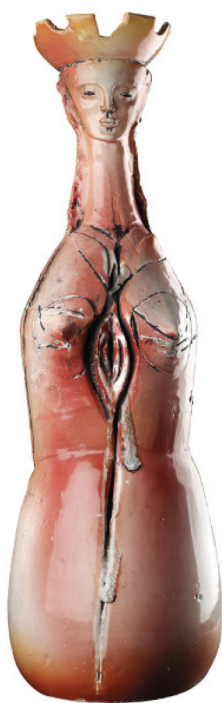
Monday 28th of September from 13:30 to 14:30
Via Farini, 13/A - Bologna

Posted on 22 settembre 2015 by admin

Visionnaire presenta "ESEDRE" di Stefania Pennacchio

Visionnaire è lieta di presentare, in occasione del Cersaie 2015 (28 settembre-2 ottobre), la mostra **ESEDRE** di Stefania Pennacchio. Una serie di ceramiche sperimentali in tecnica Raku – complementari alla mostra "Le vie sacre dell'acqua" presso l'Acquario Civico di Milano in occasione di **EXPO MILANO 2015** di cui l'artista è Ambasciatrice per l'Arte nel Mondo – in dialogo con la nuova collezione di arredi **Visionnaire** presentati all'ultimo Salone del Mobile.

Sculture potentemente evocative, con rimandi antichi e contemporanei allo stesso tempo. Brucia nelle vene il sangue calabrese, mescolato dalle influenze della cultura giapponese nella tecnica della cottura della materia, che crea una mescolanza di citazioni e simbolismi senza confini spazio-temporali.



Stefania Pennacchio nasce il 25 settembre 1969 a Varese. Fin da bambina si dedica alla poesia e alla scultura trovando in essa il modo di esprimere il proprio mondo interiore. Compie i suoi studi presso l'Istituto d'Arte sezione Ceramica e all'Accademia delle Belle Arti di Reggio Calabria.

“ Se qualcuno aveva ancora dei dubbi della pericolosità dei calabresi, i lavori di Stefania Pennacchio spiegano tutto. I calabresi sono pericolosi perché incrociano delle discendenze indigene che sono totalmente incerte, con degli approdi arabi tra i più crudeli e delle origini greche che compaiono costantemente. Mettendo insieme queste tre cose, la mescolanza umana è temibile. Detto ciò c'è una sorta d'incredibile ferocia base che è un'esaltazione della femmina. La Calabria contrariamente a quello che pensano alcuni non è un luogo consigliabile ai maschi, perché la femmina vi domina, e questo fin da quando c'erano le sirene. E Ulisse, che non era mica stupido, aveva capito la faccenda, facendosi legare e tirando dritto. Molti maschi scappano dalla Calabria e vengono in giro per il mondo; per quale motivo c'è la migrazione dalla Calabria? Non è per un motivo economico: è per la paura assoluta di fronte alle donne calabresi, che dominano il mondo con una sorta di matriarcato arcaico che le opere della Pennacchio rappresentano alla perfezione. Per il resto, l'unico commento vero per i nuovi lavori della Pennacchio: che grinta! Quanta antichità calabrese. A questo punto i Bronzi di Riace li possono benissimo restituire ai greci e al posto dei Bronzi mettere le sculture della Pennacchio. ”

Philippe Daverio



Inaugurazione **giovedì 1 ottobre**, una serata incentrata sul dialogo tra arte food e design. In collaborazione con **Taglio "la pizza per fetta"** di Torino che per l'occasione presenterà una ricetta a tema. L'evento fa parte della prima edizione della **Bologna Design Week**, l'hub nato per far incontrare design e produzione sul territorio.



[LIFESTYLE / TEMPO LIBERO] 24.09.2015

Ceramiche in mostra. A Bologna

Si chiama Esedre ed è la mostra di sculture in ceramica realizzate con la tecnica Raku dall'artista Stefania Pennacchio, che Visionnaire ospita a Bologna in occasione di Cersaie 2015



di Redazione Lifestyle



VF
CLICK
&
PLAY

«Se qualcuno aveva ancora dei dubbi della pericolosità dei calabresi, i lavori di Stefania Pennacchio spiegano tutto. I calabresi sono pericolosi perché incrociano delle discendenze indigene che sono totalmente incerte, con degli approdi arabi tra i più crudeli e delle origini greche che compaiono costantemente. Mettendo insieme queste tre cose, la mescolanza umana è temibile. Detto ciò c'è una sorta d'incredibile ferocia base che è un'esaltazione della femmina».

Così, il critico d'arte **Philippe Daverio** commenta le creazioni dell'artista calabrese **Stefania Pennacchio** che saranno protagoniste della mostra *Esedre*, presso la galleria Visionnaire di Bologna.

Una serie di **ceramiche sperimentali in tecnica Raku** prepotentemente evocative, con rimandi antichi e contemporanei al tempo stesso capaci di dialogare con la nuova collezione di arredi Visionnaire presentati all'ultimo salone del Mobile.